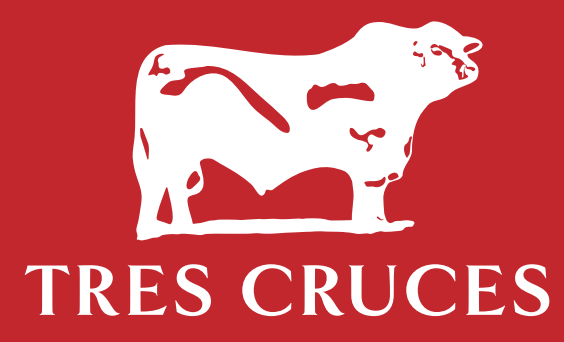




3° EDICIÓN

VIENTRES SUPERIORES - PACKS DE EMBRIONES



www.gencolorado.com.ar

Sábado 18 de Mayo, 18:00 hs.
Hotel Turismo, Corrientes





Queridos amigos, después del éxito que vivimos en las ediciones 2022 y 2023 de GEN COLORADO, es un placer volver a encontrarnos en el remate que abre el circuito Brangus 2024

No podemos comenzar este mensaje sin hacer mención a la ausencia física del querido Pedro Borgatello.

Por un lado, la profunda tristeza que nos embarga a quienes compartimos más de 40 años por caminos a veces sinuosos y muchas veces exitosos donde el trabajo y la amistad se entrelazaron generando un enorme respeto y un gran afecto.

Por otro lado, nos queda el consuelo de su legado a través de la familia y de esa valiosa genética que supo construir de manera artesanal y sincera. Vaya nuestro recuerdo para el amigo querido.

Continuando la senda trazada desde el primer día, quienes hacemos esta venta, mantenemos intactas las premisas fundacionales de ofrecer solo lo mejor de cada uno, con criterios estrictos y una selección rigurosa a cargo de Claudio Marchisio quien aplica los más altos estándares en cada uno de los parámetros. Su exigencia y su sapiencia reflejan, este año más que nunca, el resultado deseado.

Seguimos registrando el gran apoyo de amigos, clientes y referentes de nuestra raza, tanto de Argentina como de la región, percibiendo también como la querida familia Brangus acompaña muy de cerca este emprendimiento, premiando la iniciativa. Valoran lo distintivo de este remate, la calidad de lo elegido con profesionalismo, seriedad y el criterio de Claudio, logrando gran aceptación en nuestro mercado y constituyendo un valioso aporte para diversos programas genéticos que invierten y confían en GEN COLORADO.

Hemos incorporado en esta venta, el score de docilidad que no dudamos será de utilidad para muchos.

Seguimos convencidos que esto solo se puede lograr a través de una alianza como la que formamos Quilpo Norte, San Alejo y Tres Cruces, sumado al potente aporte de nuestros invitados, con quienes compartimos la pasión por las vacas y vínculos sólidos de amistad.

Recorriendo las páginas de este catálogo serán testigos del avance de nuestros programas de selección y de nuestra determinación al ratificar GEN COLORADO como una fuente de provisión de genética del más alto nivel.

Van a encontrar vientres superiores, todos ellos prospectos de donantes y packs de embriones con lo mejor de cada una de las cabañas fundadoras.

La inversión en buena genética siempre genera beneficios, lo sabemos con certeza quienes medimos y producimos con responsabilidad.

Tal nuestra costumbre, trabajamos con rigor y con el foco puesto en mostrar números confiables y útiles para que ustedes puedan tomar las mejores decisiones.

Los invitamos a recorrer el catálogo y a disfrutar de los videos, con el mismo entusiasmo con que fue concebido para esta nueva edición de GEN COLORADO 2024.

Con el afecto de siempre, familias Becerra, Borgatello y Goldstein.





**GEN
COLORADO**



QUILPO NORTE

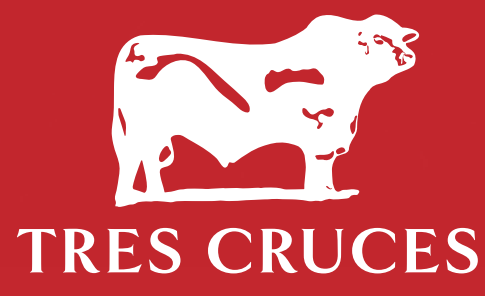
Pedro Borgatello (h): +54 9 3515 33-1892



SAN ALEJO

Alejandro Becerra: +54 9 3515 52-3070

Alejandro Becerra (h): +54 9 3516 16-4495



TRES CRUCES

Santiago Goldstein: +54 9 11 5700-9392

Pablo Betiger: +54 9 3482 62-5125



LAS MARIAS

Víctor Navajas: +54 9 3756 45-8229

Emilio Ortiz: +54 9 3756 44-6528



DON PANCHO

Lucas Lingua: +54 9 3532 49-7219



ITA SIRI

Mario Sellares: +54 9 3777 62-3853

Pablo Betiger: +54 9 3482 62-5125



LAS CASUALINAS

Máximo Jiménez Montilla +54 9 3816 12-5247



DOÑA EVANGELINA

Tomas Rodríguez: +54 9 3525 55-2239

Tobías Ozan: +54 9 3521 52-6655



FRATERNIDAD

Patricio Abba: +54 9 3385 59-5546



SAN ANTONIO

José Torres: +54 9 3382 57-6818

COORDINADOR TÉCNICO

Claudio Marchisio +54 9 3498 45-0982

CONDICIONES COMERCIALES:

- Sin gastos para el comprador (0%).
- Flete **gratis** a todo el país.
- Plazo **60** días libres o **3** cuotas (30/60/90).
- **90** días con el **4%** de recargo.
- **120** días con el **7%** de recargo.
- **150** días con el **11%** de recargo.
- **180** días con el **14%** de recargo.
- **6** cuotas 30/60/90/120/150/180 con el **6%** de recargo.
- **7%** de descuento pago **contado** (**7** días posteriores al remate).
- Facturación directa. IVA a los **30** días.
- Entrega de e-cheqs dentro de los **7** días posteriores al remate.

COMPRADORES EXTRANJEROS:

Condiciones especiales, por favor haga su consulta.

SÁBADO 18 DE MAYO | 18:00 hs.

REMATAN: Juan José e Ignacio Enrico.

PRE-OFERTAS

INICIO: Martes **14/5** 20hs.

FINALIZACIÓN: Viernes **17/5** 20hs.

4% de Descuento en el precio del lote ofertado para **TODOS** los que participen en la **Pre-Oferta**.

4% de Descuento **ADICIONAL** (acumulativo) en el precio del lote ofertado para quien resulte **GANADOR de la Pre-Oferta** (oferta mas alta al cierre).

Los oferentes tienen la posibilidad de acumular un total de 8% de DESCUENTO en los lotes donde haya mas de una oferta.

*Si hubiese un lote con una sola oferta al cierre, el oferente tendrá un 4% de Descuento

GARANTÍAS

- Los animales que salen a venta en este remate cuentan con todas las garantías sanitarias, funcionales y reproductivas.
- Los profesionales veterinarios de cada cabaña certifican las preñeces de las vaquillonas y la aptitud reproductiva de las terneras.
- Los animales están debidamente preinmunizados y las cabañas ofrecen su respaldo ante posibles casos de Tristeza (Babesia/Anaplasma).

EN VIVO



STREAMING:



YOUTUBE:



REGISTRATE
AHORA!



Una nueva edición de Gen Colorado, una fuerte apuesta y la convicción de haber logrado una oferta de primer nivel. Conseguimos armar un lote de gran categoría que nos deja la vara bien alta para los próximos años.

Individuos muy parejos en calidad pero con características puntuales y distintivas que les permiten adaptarse a diferentes necesidades.

Seguimos manteniendo una exigencia bien alta, tanto en las cualidades fenotípicas como en las productivas, exigiendo fechas tempranas de preñez en las vaquillonas y aptitud reproductiva medida en GDR en las más jóvenes.

Continuamos también con la idea de ofrecer un muy buen volumen de información de todos los productos: pedigree, DEPs, peso al nacer, peso al destete ajustado a 205 días, peso actual, datos de carcasa con AOB ajustada a 18 meses, Frame Score y la incorporación de un dato de docilidad, cuantificado de 1 a 5, siendo 1 la mejor puntuación.

Esta calificación es solo referida al desempeño del animal en el corral durante nuestra recorrida por las cabañas y selección de individuos para esta venta.

Una característica que estamos repitiendo este año es la de moderar los comentarios de los ejemplares utilizando palabras y adjetivos comunes a todos, de modo de resaltar virtudes en particular con un rango de bueno, muy bueno y excelente.

Esperando que lo presentado sea del agrado de los interesados quiero volver a resaltar la predisposición de las cabañas para ofrecer los mejores animales disponibles y compartir esos ejemplares que son la punta de sus programas genéticos posibilitando el crecimiento de muchas cabañas colegas.

Claudio Marchisio



UNA OFERTA INIGUALABLE EN BRANGUS COLORADO



124

VIENTRES
SUPERIORES
Prospectos de
donantes de
gran calidad.

109

PACKS DE
EMBRIONES
DE NUESTRAS
MEJORES
DONANTES.
El corazón
de nuestros
programas
genéticos.



SOCIEDADES

PAUTAS PARA LOS VIENTRES QUE SE VENDEN AL 50%

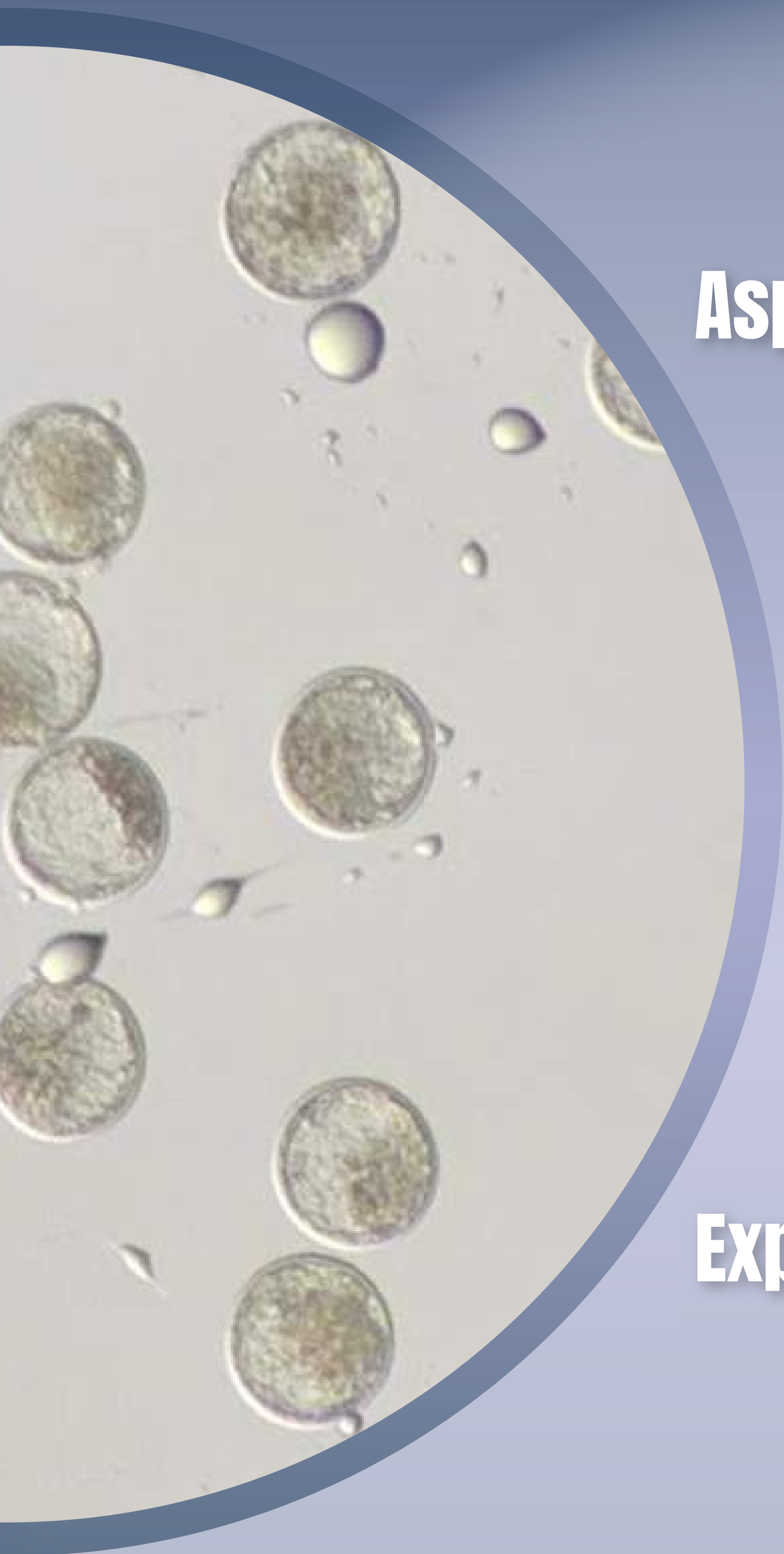
De manera tal de poder compartir con ustedes aquellos vientres que consideramos importantes para la evolución de nuestros programas genéticos, en algunos casos ofrecemos a venta el 50% de determinadas hembras.

Mencionamos a continuación algunos puntos sobre el funcionamiento de este tipo de sociedades para las hembras que se comercializan en Gen Colorado:

- 1.** La posesión del animal es conservada por la cabaña vendedora
- 2.** El mantenimiento de la donante (alimentación, cuidado y sanidad) es SIN cargo para el comprador.
- 3.** Las terneras primero se preñan y luego empiezan a aspirarse para producir embriones mediante FIV.
- 4.** Las vaquillonas preñadas se aspiran siempre y cuando el tamaño de su preñez lo admita.
- 5.** El manejo reproductivo de la donante durante los años venideros depende de los criterios de cada cabaña, en algunos casos se preñan todas las donantes todos los años.
- 6.** Se garantizan como mínimo un promedio de 5 aspiraciones por año.
- 7.** La producción de embriones se reparte a medias entre los socios.
- 8.** Los toros seleccionados para la asignación de servicio se deciden de común acuerdo entre los socios. En casos puntuales donde no haya consenso, se alternan las asignaciones, cada socio utiliza el toro que desea y retira el total de la producción de esa aspiración.
- 9.** El comprador se hace cargo del costo de producción de sus embriones, directamente con el proveedor de FIV
- 10.** De tratarse de un comprador extranjero, la cabaña vendedora asiste al comprador con el proceso de exportación de los embriones. Los costos generados son a cargo del comprador.
- 11.** La titularidad y destino de las crías naturales depende de cada cabaña vendedora, por favor consultar en cada caso cual es el criterio a tener en cuenta.
- 12.** Cualquier otro punto que pueda surgir en una sociedad, se resuelve con sentido común y buena predisposición.

OVOX IN VITRO

DT



Aspiración Folicular

PIVE Direct Transfer "DT"

PIVE Gran Escala

PIVE Embriones Sexados

Transferencia Embrionaria


Exportación "DT"



Contactanos:

 @ovoxinvitro

 Ovox.InVitro

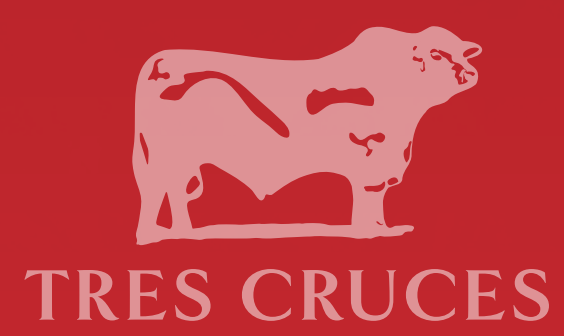
 +54 9 3794-890403

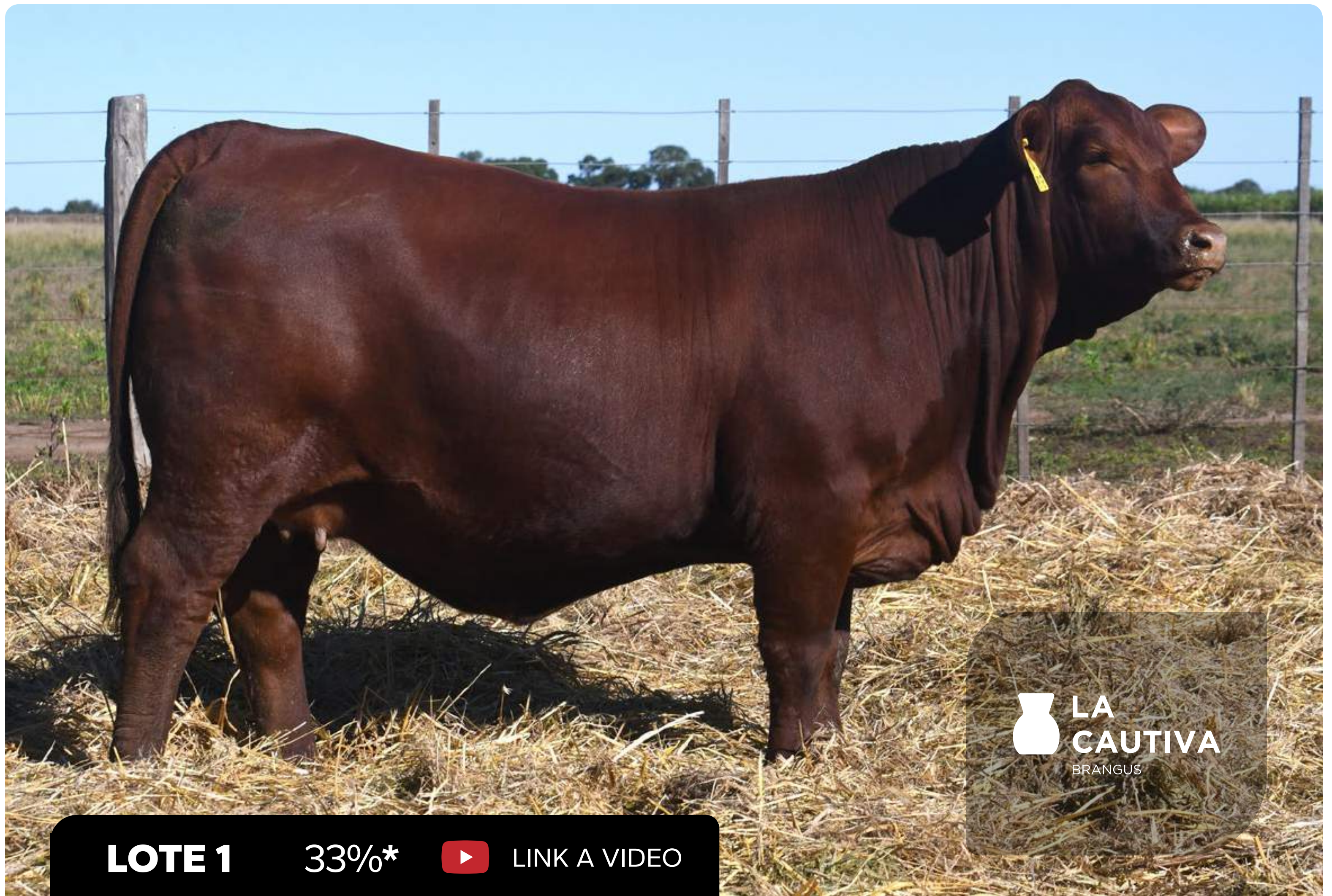


**GEN
COLORADO**

**VIENTRES
SUPERIORES**

www.gencolorado.com.ar





LOTE 1 33%*  LINK A VIDEO

CAUTIVA 518 SORPRESA FIV

RP	FN	REG	ADN	PN	PD	PA	DOCILIDAD
518	23/09/2022	Definitivo	S17563	30 kg.	279 kg.	538 Kg.	1

Preñada

TORO: Cayenne

FS: 23/10/2023

CACTUS 2229 MON. MERLO MÁX. "MARATHÓN"

RANCHO 1154 T/E "HEREDERO"

**EL PORVENIR 7571 MARATHÓN T/E
"SORPRESA"**

CAUTIVA 100 HEREDERO TE

EL PORVENIR 3477 CASSIUS CLAY T/E

RINCÓN DE FUEGO C2865 "CARONA"

Excelente color y muy buena calidad racial con adecuado acebuzamiento.

Tamaño moderado con excelente línea inferior. Excelente corrección estructural y buena profundidad.

Sumamente equilibrada, con buenos aplomos y movimientos. Buen ancho corporal.
Inscripta Nacional 24.

	PN	PD	AM	L&C	PF	CE
DEP	-0.03	8,50	3.89	8.14	28.42	1.14
PREC	0.76	0.72	0.55		0.63	0.62
RANK	38	21	42	15	3	13

FRAME	5,6
AOB 18M	69,96
GD	7,1
GI	3,5

ERBRA Primavera 2023

IR A OFERTA ON-LINE

INVITA:



Cautiva 100, su madre.



Cautiva 442, hermana completa.

* NO SE COMPARTEN CRÍAS NATURALES.



LOTE 2 50% LINK A VIDEO

TRES CRUCES EVANGELINA PIRAYÚ 9285 - PATRICIA -

RP	FN	REG	ADN	PN	PD	PA	DOCILIDAD
9285	22/01/2023	Definitivo	N344445	28 kg.	238 kg.	393 Kg.	1

C/Servicio | TORO: Porto Alegre | FS: 13/4 al 15/5 | GDR: -

GUASUNCHOS 503 PIM. 6061 -T/E- "PIMENTÓN"

SIGUIMAN 2229 RAUCHO "ACORAZADO"

TRES CRUCES PIMENTÓN 710 -T/E-

TRES CRUCES ACORAZADO 8817 -T/E-

TRES CRUCES DALLAS 7845 -T/E-

TRES CRUCES MALCOLM X 7943

Excelente color y muy buena calidad racial, Tamaño moderado con excelente profundidad.

Gran ancho posterior con muy buen acebuzamiento y mucho hueso.

Buenos aplomos, con gran relieve muscular.
Inscripta Nacional 24.

	PN	PD	AM	L&C	PF	CE
DEP	-0,37	17,53	0,53	9,3	20,42	0,83
PREC	0,70	0,64	0,45		0,49	0,51
RANK	16	1	94	7	11	26

FRAME	3,6
AOB 18M	59,78
GD	5,2
GI	3,72

ERBRA Primavera 2023

IR A OFERTA ON-LINE

INVITA:



RP 8817 Azucena, su madre.
RGCH Virasoro 23'



Pirayú, su padre.



LOTE 3 50%  LINK A VIDEO

PANCHABRG 460 SORPRESA TORQUE - MÁXIMA -

RP	FN	REG	ADN	PN	PD	PA	DOCILIDAD
460	18/08/2022	Definitivo	N347091	36 kg.	275 kg.	590 Kg.	2

Preñada

TORO: Cosaco

FS: Enero 2024

CACTUS 2229 MON. MERLO MÁX. "MARATHÓN"

DEL INFANTE CACHAMAY 96 "TORQUE"

**EL PORVENIR 7571 MARATHÓN T/E
"SORPRESA"**

EL PORVENIR 6280 TORQUE

EL PORVENIR 3477 CASSIUS CLAY T/E

EL PORVENIR 4793 MONTE SINAI

Excelente calidad racial y
Tamaño intermedio con mucho
largo corporal.

Excelente femeneidad con físico
destacado y gran corrección
estructural.

Excelente línea inferior y muy
buenos aplomos.
Inscripta Nacional 24.

	PN	PD	AM	L&C	PF	CE
DEP	0,96	15,40	2,60	10,3	37,02	1,09
PREC	0,75	0,73	0,46		0,62	0,61
RANK	91	2	70	4	1	15

FRAME	5,6
AOB 18M	66,49
GD	9,4
GI	3,8

ERBRA Primavera 2023

IR A OFERTA ON-LINE

INVITA:



Reina, su propia hermana.



RP 192, hermana materna.



LOTE 4A

ELECCIÓN
50%



LINK A VIDEO

PUNTACOR 1224 HEMINGWAY FV - ESCARLATA -

RP	FN	REG	ADN	PN	PD	PA	DOCILIDAD
1224	10/07/2022	Definitivo	S15906	34 Kg	255 Kg	608 kg	2

Preñada

TORO: Transgresor

FS: 06/10/2023

CACTUS 320 BEST SELLER "BEST SELLER"

TRES CRUCES DON AURELIO 7754 T/E

**CACTUS 1897 BEST SELLER MILONGA
"HEMINGWAY"**

EL PORVENIR 3898 RAUCHO T/E

CACTUS 444 MILENOI CHIEF

GUASUNCHOS 1936

Excelente color y muy buena calidad racial. 1er premio Ternera Menor Mundial 23.

Muy buen acebuzamiento con muy buenos aplomos y excelente profundidad.

Tamaño intermedio, muy ancha y gran arco costal.
Inscripta Nacional 24.

	PN	PD	AM	L&C	PF	CE
DEP	0,92	13,66	-0,11	6,7	22,10	0,92
PREC	0,76	0,72	0,65		0,63	0,64
RANK	90	4	97	35	9	22

FRAME	6,3
AOB 18M	72,18
GD	10,9
GI	4,7

ERBRA Primavera 2023

IR A OFERTA ON-LINE

INVITA:



RP 3898. su madre.



LOTE 4B

ELECCIÓN
50%



LINK A VIDEO

PUNTACOR 1283 SORPRESA FV - TERRACOTA -

RP	FN	REG	ADN	PN	PD	PA	DOCILIDAD
a	01/08/2022	Definitivo	S15911	38 Kg	282 Kg	532 kg	2

Preñada

TORO: Transgresor

FS: 06/10/2023

CACTUS 2229 MON. MERLO MÁX. "MARATHÓN"

CACTUS 1897 B. SELLER MIL. "HEMINGWAY"

**EL PORVENIR 7571 MARATHÓN T/E
"SORPRESA"**

PUNTACOR 578 HEMINGWAY T/E

EL PORVENIR 3477 CLASSIUS CLAY

EL PORVENIR 3898 RAUCHO T/E

Gran calidad racial y muy femenina con Tamaño moderado. 1er premio Ternera Menor Mundial 23.

Muy buena línea inferior y muy buenos aplomos.

Muy buen ancho corporal y gran corrección estructural.
Inscripta Nacional 24.

	PN	PD	AM	L&C	PF	CE
DEP	1,50	15,90	0,95	8,9	36,55	1,30
PREC	0,75	0,71	0,50		0,61	0,60
RANK	97	2	91	9	1	9

FRAME	5,5
AOB 18M	53,95
GD	9,2
GI	4,1

ERBRA Primavera 2023

IR A OFERTA ON-LINE

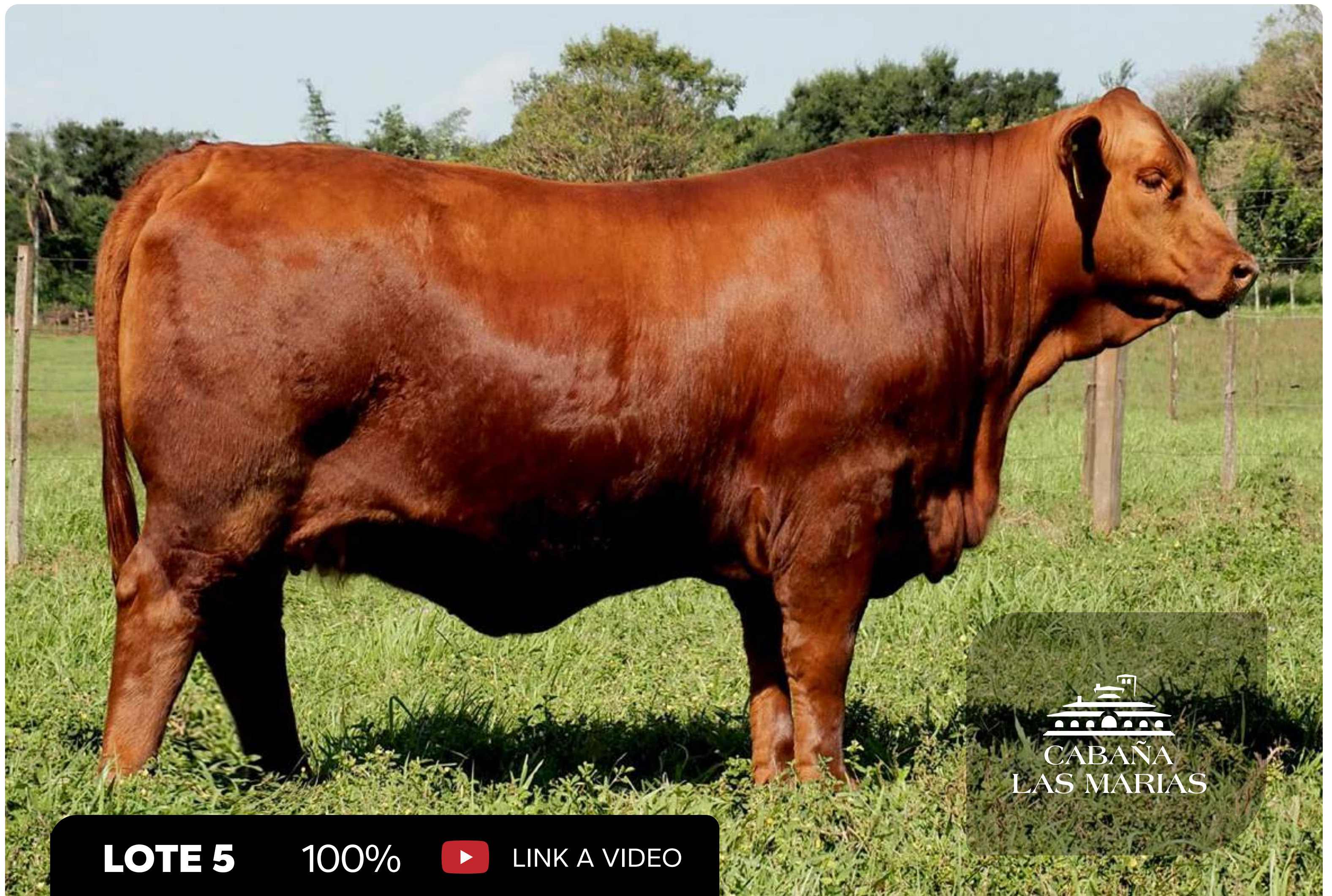
INVITA:



Sopresa, su padre.



RP 3898, su abuela materna.



LOTE 5 100%  LINK A VIDEO

LAS MARIAS 4629 FUEGO -T/E-

RP	FN	REG	ADN	PN	PD	PA	DOCILIDAD
4629	01/08/2022	Avanzado	N342754	35 kg.	160 kg.	598Kg,	2

Preñada

TORO: Átomo

FS: 27/10/2023

GUASUNCHOS 3933 "PICANTE"

TRES CRUCES HOUSTON 8206 "MALAMBO"

GUASUNCHOS 5463 PICANTE 6061 -T/E-

LAS MARIAS 4073 MALAMBO 363 -T/E-

TRES CRUCES DON CIRIACO 6061 -T/E-

LAS MARIAS 363

Buen color y gran precocidad. Excelente profundidad y muy buen ancho.

Tamaño moderado y adecuado acebuzamiento con excelente línea inferior.

Muy buenos aplomos y movimientos.
Inscripta Nacional 24.

	PN	PD	AM	L&C	PF	CE
DEP	0,47	10,43	3,43	8,6	20,89	13,4
PREC	P	P	P	P	P	P
RANK						

FRAME	5,2
AOB 18M	55,7
GD	13,5
GI	4,2

Dep's Parentales

IR A OFERTA ON-LINE

INVITA:



Fuego, su padre.



Malambo, su abuelo materno.



LOTE 6 50%*  LINK A VIDEO

QUILPO 2134 CAYENNE FIV

RP	FN	REG	ADN	PN	PD	PA	DOCILIDAD
2134	08/08/2022	Definitivo	S17653	38 kg.	245 kg.	523 Kg.	1

Preñada

TORO: Cautivo 577 Rusito

FS: 26/01/2023

GUASUNCHOS 503 PIM. 6061 T/E "PIMENTÓN"

SIGUIMAN 2229 RAUCHO "ACORAZADO"

CAUTIVO 325 PIMENTÓN T/E "CAYENNE"

QUILPO 1743 ACORAZADO T/E "LIBERTAD"

RINCÓN DE FUEGO C2865 "CARONA"

QUILPO 497 YUPANQUI "DALILA"

Excelente color, buena calidad racial y muy buen acebuzamiento.

De musculatura suave con mucha profundidad y largo corporal.

Muy buenos aplomos y movimientos y buen ancho.

	PN	PD	AM	L&C	PF	CE
DEP	1.15	9,11	3,30	7.86	25.75	1.92
PREC	0.75	0.72	0.52		0.61	0.6
RANK	93	17	56	18	5	2

FRAME	5,8
AOB 18M	67,92
GD	5,8
GI	3,5

ERBRA Primavera 2023

IR A OFERTA ON-LINE

INVITA:



Libertad, su madre. GCH Expo-Bra 2018



Cayenne, su padre.

* NO SE COMPARTEN CRÍAS NATURALES.



LOTE 7 50%  LINK A VIDEO

FRATERNIDAD S. ALEJO 160 NANDO YACARÉ T/E - VERBENA -

RP	FN	REG	ADN	PN	PD	PA	DOCILIDAD
160	08/08/2023	Definitivo	N350861	48 kg.	259 kg.	343 kg.	1

Abierta | GDR:

DEL INFANTE D. CIRIACO CENC. 462 "PANCHO"

**DEL INFANTE PANCHO TORQUE 869 T/E
"NANDO"**

DEL INFANTE TORQUE CURUPAY 667 T/E

LA DICHA 4803 CUATRERO "YACARÉ"

**SAN ALEJO 3829 YACARÉ GAUCHO
"MOSQUETA"**

SAN ALEJO 2771 GAUCHO AGUAPEY

Excelente calidad racial y muy femenina, de tamaño moderado.

Correcta línea inferior con muy buena profundidad y musculatura suave.

Muy buenos aplomos con gran corrección estructural.
Inscripta Nacional 24.

	PN	PD	AM	L&C	PF	CE
DEP	1,76	12,48	1,18	7,43	22,58	0,39
PREC	P	P	P		P	P
RANK						

FRAME	4,4
AOB 18M	-
GD	-
GI	-

Dep's Parentales

IR A OFERTA ON-LINE

INVITA:



San Alejo 3829 "Mosqueta", su madre y donante predilecta de la Cabaña.



"Verbena", mostrando su tren posterior y largo.



LOTE 8A 50% LINK A VIDEO

TRES CRUCES CAMBIAZO 9359 FIV - CAROLA -

RP	FN	REG	ADN	PN	PD	PA	DOCILIDAD
9359	26/06/2023	Definitivo	S26772	23 kg.	218 kg.	295 Kg.	2

Abierta | GDR: 2

GUASUNCHOS 3933 "PICANTE"

TRES CRUCES DIPL. 7894 -T/E- "GALÁN"

LUQUENSE 153 CAMBIAZO -T/E-

TRES CRUCES GALÁN 7229 -T/E-

GUASUNCHOS 2494

TRES CRUCES DON ERNESTO 3939

Muy buen color y calidad racial. Buen acebuzamiento con muy buena línea inferior.

Tamaño moderado y muy buen relieve muscular.

Muy buenos aplomos con muy buen ancho posterior.
Inscripta Nacional 24.

	PN	PD	AM	L&C	PF	CE
DEP	1,12	7,14	0,35	3,92	13,03	0,87
PREC	P	P	P		P	P
RANK						

FRAME	3,6
AOB 18M	-
GD	-
GI	-

Dep's Parentales

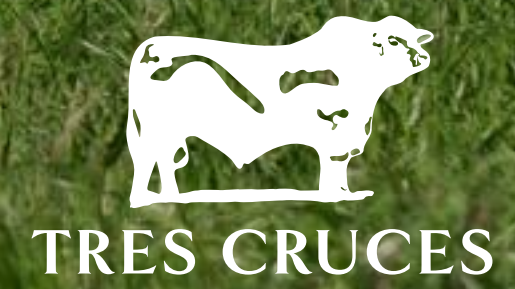
IR A OFERTA ON-LINE



RP 7229, su madre.



RP 9123, hermana materna.



LOTE 8B 50% LINK A VIDEO

TRES CRUCES CAMBIAZO 9497 FIV - CORINA -

RP	FN	REG	ADN	PN	PD	PA	DOCILIDAD
9497	07/08/2023	Definitivo	S26767	35 kg.	269 kg.	295 Kg.	2

Abierta | GDR: -

GUASUNCHOS 3933 "PICANTE"

TRES CRUCES DIPL. 7894 -T/E- "GALÁN"

LUQUENSE 153 CAMBIAZO -T/E-

TRES CRUCES GALÁN 7229 -T/E-

GUASUNCHOS 2494

TRES CRUCES DON ERNESTO 3939

Muy buen color, buena calidad racial y adecuado acebuzamiento.

Muy buen volumen corporal con buena línea inferior.

Tamaño moderado, correctos aplomos y muy buen arco costal.

	PN	PD	AM	L&C	PF	CE
DEP	1,12	7,14	0,35	3,92	13,03	0,87
PREC	P	P	P		P	P
RANK						

FRAME	4,0
AOB 18M	-
GD	-
GI	-

Dep's Parentales

IR A OFERTA ON-LINE



RP 7229, su madre.



Sauce, RGCM Virasoro 23, hermano materno.



LOTE 9A

ELECCIÓN
50%



LINK A VIDEO

PUNTACOR 1606 SORPRESA FIV - CAMELO -

RP	FN	REG	ADN	PN	PD	PA	DOCILIDAD
1606	09/04/2023	Definitivo	N349471	51 Kg	258 Kg	402 kg	1

Abierta | GDR: 4

CACTUS 2229 MON. MERLO MÁX. "MARATHÓN"

TRES CRUCES DON AURELIO 7754 T/E

**EL PORVENIR 7571 MARATHÓN T/E
"SORPRESA"**

PUNTACOR 127 RAUCH 66 T/E

EL PORVENIR 3477 CLASSIUS CLAY

PUNTACOR 66 YACARÉ

Excelente color, excelente calidad racial y buen acebuzamiento.

Muy femenina con muy buen ancho corporal y Tamaño intermedio.

Equilibrada con muy buenos aplomos y movimientos.
Inscripta Nacional 24.

	PN	PD	AM	L&C	PF	CE
DEP	2,46	19,20	1,77	11,4	46,67	1,48
PREC	0,76	0,73	0,56		0,65	0,65
RANK	99	1	83	2	1	6

FRAME	5,3
AOB 18M	63,68
GD	7,3
GI	3,1

ERBRA Primavera 2023

IR A OFERTA ON-LINE

INVITA:



Toretto, su hermano materno.



Sorpresa, su padre.



LOTE 9B

ELECCIÓN
50%



LINK A VIDEO

PUNTACOR 1638 SORPRESA FV - CARMÍN -

RP	FN	REG	ADN	PN	PD	PA	DOCILIDAD
1638	13/05/2023	Definitivo	S28726	36 Kg	242 Kg	376 kg	1

Abierta | GDR: 3

CACTUS 2229 MON. MERLO MÁX. "MARATHÓN" DEL INFANTE D. CIRIACO CENC. 462 "PANCHO"

**EL PORVENIR 7571 MARATHÓN T/E
"SORPRESA"**

PUNTACOR 589 PANCHO T/E

EL PORVENIR 3477 CLASSIUS CLAY

PUNTACOR 127 RAUCH 66 T/E

Buen color con muy buena calidad racial y Tamaño moderado.

Buena línea inferior, buen acebuzamiento y muy buen relieve muscular.

Muy buenos aplomos y ancho corporal.
Inscripta Nacional 24

	PN	PD	AM	L&C	PF	CE
DEP	1,55	14,67	0,85	8,2	40,41	1,33
PREC	P	P	P	P	P	P
RANK						

FRAME	5,2
AOB 18M	78,74
GD	5,2
GI	2,7

Dep's Parentales

IR A OFERTA ON-LINE

INVITA:



Sorpresita, su padre.



Sputnik, hermano entero de su madre.



LOTE 10A ELECCIÓN **50%** [LINK A VIDEO](#)

PANCHABR 577 SORPRESA TORQUE T/E - DUQUESA -

RP	FN	REG	ADN	PN	PD	PA	DOCILIDAD
577	15/03/2023	Definitivo	N349611	40 kg.	281 kg.	458 Kg.	2
Abierta				GDR: 5			

<p>CACTUS 2229 MON. MERLO MÁX. "MARATHÓN"</p> <p style="text-align: center;">EL PORVENIR 7571 MARATHÓN T/E "SORPRESA"</p> <p>EL PORVENIR 3477 CASSIUS CLAY T/E</p>	<p>DEL INFANTE CACHAMAY 96 "TORQUE"</p> <p style="text-align: center;">EL PORVENIR 6280 TORQUE</p> <p>EL PORVENIR 4793 MONTE SINAI</p>
---	---

<p>Muy buen color, muy buena calidad racial y Tamaño intermedio.</p>	<p>Gran volumen corporal con excelente línea inferior.</p>	<p>Muy femenina, muy ancha y de muy buenos aplomos. <i>Inscripta Nacional 24.</i></p>
--	--	---

	PN	PD	AM	L&C	PF	CE
DEP	1,47	16,16	2,66	10,74	38,63	1,09
PREC	0,75	0,72	0,46		0,62	0,61
RANK	96	2	69	3	1	15

FRAME	5,3
AOB 18M	69,81
GD	2,8
GI	3,5

ERBRA Primavera 2023

IR A OFERTA ON-LINE

INVITA:



Reina, su propia hermana.



Sorpresa, su padre.



LOTE 10B ELECCIÓN **50%** [LINK A VIDEO](#)

PANCHABR 586 SORPRESA TORQUE T/E - MARGARITA -

RP	FN	REG	ADN	PN	PD	PA	DOCILIDAD
586	18/03/2023	Definitivo	N349612	40 kg.	283 kg.	445 Kg.	2
Abierta				GDR: 5			

CACTUS 2229 MON. MERLO MÁX. "MARATHÓN"	DEL INFANTE CACHAMAY 96 "TORQUE"
EL PORVENIR 7571 MARATHÓN T/E "SORPRESA"	EL PORVENIR 6280 TORQUE
EL PORVENIR 3477 CASSIUS CLAY T/E	EL PORVENIR 4793 MONTE SINAI

Muy buen color, excelente calidad racial y Tamaño intermedio.	Muy femenina con muy buena líena inferior y muy buena profundidad.	Musculatura suave con muy buen largo corporal. Inscripta Nacional 24.
---	--	---

	PN	PD	AM	L&C	PF	CE
DEP	1,48	16,40	2,61	10,81	38,86	1,09
PREC	0,75	0,72	0,46		0,62	0,61
RANK	96	2	70	3	1	15

FRAME	5,3
AOB 18M	68,58
GD	4,3
GI	3,4

ERBRA Primavera 2023

IR A OFERTA ON-LINE

INVITA:



RP 192, su hermana materna.



Sorpresa, su padre.



SAN ALEJO

LOTE 11 100%  LINK A VIDEO

SAN ALEJO 6299 NANDO RED DYNASTY FIV - GARDENIA -

RP	FN	REG	ADN	PN	PD	PA	DOCILIDAD
6299	04/05/2023	Definitivo	N350708	41 kg.	244 kg.	390 kg.	2

Abierta | GDR: 4

DEL INFANTE D. CIRIACO CENC. 462 "PANCHO"

TJR RED DYNASTY 198/A ET

**DEL INFANTE PANCHO TORQUE 869 T/E
"NANDO"**

**SAN ALEJO 5796 RED DYNASTY YACARÉ T/E
"GAVIOTA"**

DEL INFANTE TORQUE CURUPAY 667 T/E

SAN ALEJO 3829 YACARÉ GAUCHO

Buen color, excelente calidad racial y buenos aplomos.

Tamaño moderado, mucha profundidad y buena femineidad.

Muy ancha, mucho hueso y buen relieve muscular.
Inscripta Nacional 24.

	PN	PD	AM	L&C	PF	CE
DEP	1,76	12,48	1,18	7,43	22,58	0,39
PREC	P	P	P		P	P
RANK						

FRAME	4,9
AOB 18M	73,86
GD	3,3
GI	2,8

Dep's Parentales

IR A OFERTA ON-LINE

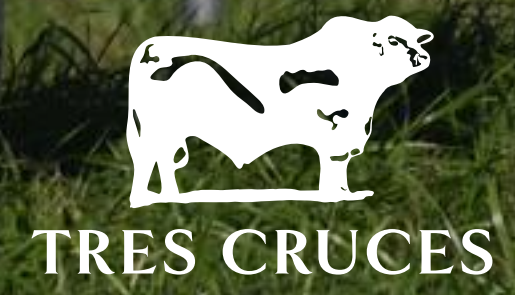
INVITA:



San Alejo 5796 "Gaviota", su madre, actualmente una de las donantes de mejor producción en la Cabaña.



"Gardenia", de gran culata y arco costal.



LOTE 12 50%  LINK A VIDEO

TRES CRUCES CAMBIAZO 9305 - CELESTE -

RP	FN	REG	ADN	PN	PD	PA	DOCILIDAD
9305	15/03/2023	Avanzado	N350210	48 kg.	241 kg.	424 Kg.	3

Abierta | GDR: 5

GUASUNCHOS 3933 "PICANTE"

TRES CRUCES HOUSTON 8206 "MALAMBO"

LUQUENSE 153 CAMBIAZO -T/E-

TRES CRUCES MALAMBO 1633

GUASUNCHOS 2494

SANTA SERGIA E86 ABERDEEN ANGUS

Buen color, buena calidad racial y tamaño intermedio.

Mucha profundidad, excelente acebuzamiento.

Ancha, de muy buenos aplomos y muy buen posterior.

	PN	PD	AM	L&C	PF	CE
DEP	2,58	14,55	1,71	9,0	24,15	0,42
PREC	0,73	0,65	0,47		0,54	0,54
RANK	99	3	84	9	6	55

FRAME	5,2
AOB 18M	66,37
GD	10,4
GI	2,95

ERBRA Primavera 2023

IR A OFERTA ON-LINE

INVITA:



Cambiazo, su padre.



Malambo, su abuelo materno.



LOTE 13A ELECCIÓN
50% LINK A VIDEO

PANCHABR 556 LAZARINO C. CLAY T/E - VALENCIA -

RP	FN	REG	ADN	PN	PD	PA	DOCILIDAD
556	06/03/2023	Definitivo	N349594	32 kg.	285 kg.	457 Kg.	2
Abierta				GDR: 5			

DEL INFANTE D. C. CENCERRO 462 T/E "PANCHO" RANCHO 5976 CASSIUS CLAY "CASSIUS CLAY"

**PUNTACOR 585 PANCHO FIV
"LAZARINO"**

PANCHABR 40 CASSIUS CLAY

PUNTACOR 127 RAUCH 66 T/E

EL PORVENIR N40

Buen color, excelente calidad racial y tamaño intermedio.

Muy buen acebuzamiento con muy buenos aplomos y movimientos.

Muy femenina, larga y de gran volumen corporal.
Inscripta Nacional 24.

	PN	PD	AM	L&C	PF	CE
DEP	0,93	16,99	1,91	10,40	35,81	1,77
PREC	0,74	0,70	0,46		0,51	0,54
RANK	90	2	81	3	1	3

FRAME	5,3
AOB 18M	68,99
GD	4,6
GI	3,7

ERBRA Primavera 2023

IR A OFERTA ON-LINE

INVITA:



La Porota, su madre.



La 324, su hermana materna.



LOTE 13B ELECCIÓN
50% LINK A VIDEO

PANCHABR 580 LAZARINO C. CLAY T/E - SEVILLA -

RP	FN	REG	ADN	PN	PD	PA	DOCILIDAD
580	15/03/2023	Definitivo	N349595	32 kg.	290 kg.	444 Kg.	1

Abierta | GDR: 5

DEL INFANTE D. C. CENCERRO 462 T/E "PANCHO" RANCHO 5976 CASSIUS CLAY "CASSIUS CLAY"

**PUNTACOR 585 PANCHO FIV
"LAZARINO"**

PANCHABR 40 CASSIUS CLAY

PUNTACOR 127 RAUCH 66 T/E

EL PORVENIR N40

Muy buen color, muy buena calidad racial y Tamaño intermedio.

Muy buena línea inferior con buena femeneidad y muy buen volumen corporal.

Muy buenos aplomos y movimientos.
Inscripta Nacional 24.

	PN	PD	AM	L&C	PF	CE
DEP	0,92	16,81	1,95	10,35	35,64	1,77
PREC	0,74	0,70	0,46		0,51	0,54
RANK	90	2	80	4	1	3

FRAME	5,3
AOB 18M	81,81
GD	5,6
GI	3,8

ERBRA Primavera 2023

IR A OFERTA ON-LINE




Aquiles, hermano materno.



GCC Terneras CMB 2023, hermanas maternas.



LOTE 14 100%  LINK A VIDEO

FRATERNIDAD S. ALEJO 176 SORPRESA YACARÉ T/E - MAGNOLIA -

RP	FN	REG	ADN	PN	PD	PA	DOCILIDAD
176	10/08/2023	Definitivo	N350858	48 kg.	276 kg.	310 kg.	3

Abierta | GDR: -

CACTUS 2229 MON. MERLO MÁX. "MARATHÓN"

**EL PORVENIR 7571 MARATHÓN T/E
"SORPRESA"**

EL PORVENIR 3477 CASSIUS CLAY T/E

LA DICHA 4803 CUATRERO "YACARÉ"

**SAN ALEJO 3829 YACARÉ GAUCHO
"MOSQUETA"**

SAN ALEJO 2771 GAUCHO AGUAPEY

Buen color y excelente calidad racial.

Tamaño intermedio, de musculatura suave y excelente línea inferior.

Buenos aplomos y movimientos, larga y muy buena corrección estructural.
Inscripta Nacional 24.

	PN	PD	AM	L&C	PF	CE
DEP	1,49	14,14	1,38	8,45	31,95	1,02
PREC	P	P	P		P	P
RANK						

FRAME	5,4
AOB 18M	-
GD	-
GI	-

Dep's Parentales

IR A OFERTA ON-LINE

INVITA:



San Alejo 3829 "Mosqueta", su madre y donante predilecta de la Cabaña.



"Verbena, Gardenia y Orquidea", propias hermanas de "Magnolia" dentro del remate.



LOTE 15 100%  LINK A VIDEO

PUNTACOR 1599 SORPRESA FIV - GRANATE -

RP	FN	REG	ADN	PN	PD	PA	DOCILIDAD
1599	06/04/2023	Definitivo	N349476	44 Kg	295 Kg	440 kg	2

Abierta | GDR: 4

CACTUS 2229 MON. MERLO MÁX. "MARATHÓN"

TRES CRUCES DON AURELIO 7754 T/E

**EL PORVENIR 7571 MARATHÓN T/E
"SORPRESA"**

PUNTACOR 127 RAUCH 66 T/E

EL PORVENIR 3477 CLASSIUS CLAY

PUNTACOR 66 YACARÉ

Muy buen color y muy buena calidad racial con Tamaño intermedio.

Excelente profundidad con adecuado acebuzamiento.

Muy buenos aplomos y movimientos con muy buen ancho corporal.

	PN	PD	AM	L&C	PF	CE
DEP	1,84	20,76	1,12	11,5	46,83	1,48
PREC	0,76	0,73	0,56		0,65	0,65
RANK	98	1	90	2	1	6

FRAME	6,3
AOB 18M	74,71
GD	8,1
GI	3,03

ERBRA Primavera 2023

IR A OFERTA ON-LINE

INVITA:



Toretto, su hermano materno.



Sorpresa, su padre.



LOTE 16 100%  LINK A VIDEO

TRES CRUCES VIAMONTE 9301 - VERA -

RP	FN	REG	ADN	PN	PD	PA	DOCILIDAD
9301	10/03/2023	Definitivo	N0351661	35 kg.	229 kg	403 Kg.	2

Abierta | GDR: 4

CACTUS 1897 B. SELLER MIL. "HEMINGWAY" TRES CRUCES D. AURELIO 7754 -T/E- "RAUCHO"

LATISANA BRG 16 HEMINGWAY T/E

TRES CRUCES RAUCHO 7605 -T/E-

RANCHO 8640 DON CIRIACO

TRES CRUCES TANQUE 6657 -T/E-

Muy buen color y excelente calidad racial con tamaño intermedio.

Buen acebuzamiento con muy buena línea inferior y buena profundidad.

Muy buenos aplomos y movimientos y muy femenina.

	PN	PD	AM	L&C	PF	CE
DEP	0,73	11,44	1,32	7,0	22,76	0,86
PREC	0,74	0,69	0,53		0,60	0,60
RANK	85	8	88	29	8	25

FRAME	4,4
AOB 18M	N/D
GD	N/D
GI	N/D

ERBRA Primavera 2023

IR A OFERTA ON-LINE

INVITA:




Su madre la 7605, con Vera al pie.



Viamonte, su padre.



LOTE 17 100%  LINK A VIDEO

FRATERNIDAD S. ALEJO 158 NANDO YACARÉ T/E - ORQUÍDEA -

RP	FN	REG	ADN	PN	PD	PA	DOCILIDAD
158	18/08/2023	Definitivo	N350860	48 kg.	277 kg.	323 kg.	1

Abierta | GDR: -

DEL INFANTE D. CIRIACO CENC. 462 "PANCHO"

LA DICHA 4803 CUATRERO "YACARÉ"

**DEL INFANTE PANCHO TORQUE 869 T/E
"NANDO"**

**SAN ALEJO 3829 YACARÉ GAUCHO
"MOSQUETA"**

DEL INFANTE TORQUE CURUPAY 667 T/E

SAN ALEJO 2771 GAUCHO AGUAPEY

Excelente calidad racial y buen color.

Larga, muy buena profundidad y tamaño intermedio

Musculatura suave, muy femenina y de buenos aplomos.

Inscripta Nacional 24.

	PN	PD	AM	L&C	PF	CE
DEP	1,76	12,48	1,18	7,43	22,58	0,39
PREC	P	P	P		P	P
RANK						

FRAME	5,2
AOB 18M	-
GD	-
GI	-

Dep's Parentales

IR A OFERTA ON-LINE

INVITA:
OVOX
IN VITRO



San Alejo 3829 "Mosqueta", su madre y donante predilecta de la Cabaña.



"Orquidea", de imponente culata, arco costal y largo corporal.



LOTE 18 50%  LINK A VIDEO

TRES CRUCES SORPRESA 9567 FIV - SOLANA -

RP	FN	REG	ADN	PN	PD	PA	DOCILIDAD
9567	30/08/2023	Definitivo	N350110	37 kg.	266 kg	264 Kg.	2

Abierta | GDR: -

CACTUS 2229 MON. MERLO MÁX. "MARATHÓN"

TRES CRUCES DALLAS 9734 -T/E- "DIMAS"

EL PORVENIR 7571 MARATHÓN -T/E-

TRES CRUCES DIMAS 8327

EL PORVENIR 3477 CASSIUS CLAY -T/E-

TRES CRUCES MALCOLM X 7787 -T/E-

Tamaño moderado con excelente calidad racial.

Muy buena línea inferior, buena femeneidad y muy buen relieve muscular.

Buenos aplomos y movimientos con buen ancho y buena profundidad.

	PN	PD	AM	L&C	PF	CE
DEP	0,81	16,76	0,33	8,7	37,80	1,37
PREC	P	P	P		P	P
RANK						

FRAME	4,3
AOB 18M	-
GD	-
GI	-

Dep's Parentales

IR A OFERTA ON-LINE

INVITA:



Selena, su propia hermana.



Agucho, su propio hermano.



LOTE 19 100%  LINK A VIDEO

TRES CRUCES IS CAUTIVO 9251 FIV - CELIA -

RP	FN	REG	ADN	PN	PD	PA	DOCILIDAD
9251	02/07/2022	Definitivo	En trámite	32 kg.	Precoz	498 Kg.	2

Preñada

TORO: Porto Alegre

FS: 08/11/2023

SIGUIMAN 2229 RAUCHO "ACORAZADO"

TRES CRUCES DIPL. 7894 -T/E- "GALÁN"

CAUTIVO 187 ACORAZADO

TRES CRUCES GALÁN 7229 -T/E-

RINCÓN DE FUEGO C2865

TRES CRUCES DON ERNESTO 3939

Buen color y buen acebuzamiento.

Muy profunda, larga y femenina con buena línea inferior.

Tamaño intermedio con buenos aplomos y buen ancho corporal.

	PN	PD	AM	L&C	PF	CE
DEP	0,23	11,64	-0,69	5,1	20,68	1,42
PREC	0,76	0,66	0,58		0,61	0,61
RANK	61	8	98	75	11	7

FRAME	4,9
AOB 18M	56,34
GD	8,1
GI	4,5

ERBRA Primavera 2023

IR A OFERTA ON-LINE

INVITA:



RP 9123, propia hermana.



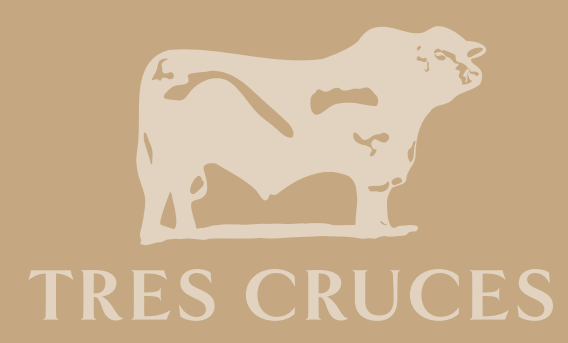
RP 7229, su madre.




**GEN
COLORADO**

**PACKS DE
EMBRIONES**

www.gencolorado.com.ar





LOTE 20A  LINK A VIDEO

SAN ALEJO 3829 YACARÉ GAUCHO "MOSQUETA" X NANDO

5 EMBRIONES CON GARANTÍA DE 2 PREÑECES

RP	FN	REG	ADN	PN	PD	PA
3829	13/08/2010	Definitivo	S0008372	40 kg.	205 kg.	645 kg.

SAN ALEJO CORDOBÉS C1471 "CUATRERO"

SAN ALEJO YC775 GAUCHO

LA DICHA 4803 CUATRERO

SAN ALEJO 2771 GAUCHO

LA DICHA 3517

SAN ALEJO 1440

"Mosqueta" es la madre de las cuatro terneras de San Alejo, que participan en el remate Gen 24.

Donante historica y predilecta de la Cabaña. Actualmente, hay dos generaciones "hijas y nietas" de Mosqueta dentro de nuestro plantel de donates.

De tamaño moderado, profunda y gran calidad racial.

	PN	PD	AM	L&C	PF	CE	AOB	GD	GC	GI
DEP	1,92	11,65	0,79	6,62	16,52	0,39	2,72	0,41	-0,15	0,07
PREC	0,86	0,79	0,71		0,58	0,55	0,46	0,46	0,46	0,47
RANK	98	8	93	37	22	57	25	38	95	79

ERBRA Primavera 2023

IR A OFERTA ON-LINE



San Alejo 5796 "Gaviota", hija de "MOSQUETA" y actual donante de la Cabaña.



San Alejo 6221 "Begonia", nieta de "MOSQUETA" y actual donante de la Cabaña.



LOTE 20B



LINK A VIDEO

CAUTIVA 100 HEREDERO TE X SORPRESA

5 EMBRIONES CON GARANTÍA DE 2 PREÑECES

RP	FN	REG	ADN	PN	PD	PA
100	06/12/2015	Definitivo	N280981	-	-	-

GUASUNCHOS 125 T/E "CACHAMAY"

RINCÓN DE FUEGO 179 ZAMBO "CARAGUAY"

RANCHO 1154 T/E "HEREDERO"

RINCÓN DE FUEGO C2865 "CARONA"

RANCHO 6744

RINCÓN DE FUEGO C1771

Gran consistencia.

Hermana de Cautivo y Cayenne.

Balanceado perfil de DEPs.

	PN	PD	AM	L&C	PF	CE	AOB	GD	GC	GI
DEP	0,58	6,78	4,54	7,93	15,6	0,6	1,71	1,26	2,15	0,09
PREC	0,9	0,85	0,82		0,77	0,74	0,7	0,66	0,67	0,68
RANK	10	34	16	17	26	41	39	4	2	75

ERBRA Primavera 2023

IR A OFERTA ON-LINE

INVITA:



Cautiva 442, misma combinación



Cautiva 518, misma combinación.



LOTE 20C

LINK A VIDEO

TRES CRUCES DIMAS 8327 "DIANA" X SORPRESA

5 EMBRIONES CON GARANTÍA DE 2 PREÑECES

RP	FN	REG	ADN	PN	PD	PA
8327	01/05/2018	Definitivo	E16613	34 kg.	282 kg.	590 kg.

ALEGRÍA 3545F DELIBERATE "DALLAS"

ALPARAMIS H. RUN 8313Z 15009 -T/E- "MALCOLM X"

TRES CRUCES DALLAS 9734 -T/E-

TRES CRUCES MALCOLM X 7787 -T/E-

TRES CRUCES DON ERNESTO 3939

TRES CRUCES ATLAS 7147

Donante muy femenina, con mucha calidad racial, buen acebuzamiento y frame bajo.

Todos los productos suyos con Sorpresa son bien destacados, entre ellos Selena, Agucho, el lote 7 de Gen 23' y Solana, el lote 18 de Gen 24'.

Cuenta con el respaldo de la gran 3939 (madre de Don Ciriaco) en el lado paterno de su pedigree.

	PN	PD	AM	L&C	PF	CE	AOB	GD	GC	GI
DEP	0,56	16,89	-1,31	7,13	28,22	1,09	0,29	1,34	1,72	0,37
PREC	0,8	0,71	0,6		0,62	0,56	0,51	0,46	0,47	0,5
RANK	79	2	99	28	3	15	78	4	4	10

ERBRA Primavera 2023

IR A OFERTA ON-LINE

INVITA:



Selena, Campeona Vaq. Menor Palermo 23'.



Agucho, Campeón Junior Palermo 23'.



LOTE 21A



LINK A VIDEO

TRES CRUCES MALCOLM X 7943 TE X SORPRESA

5 EMBRIONES CON GARANTÍA DE 2 PREÑECES

RP	FN	REG	ADN	PN	PD	PA
7943	22/03/2016	Definitivo	S11006	28 kg.	162 kg.	545 kg.

CX HOME RUN 135/P "HOME RUN"

TRES CRUCES DIPLOMÁTICO 7894 -T/E- "GALÁN"

ALPARAMIS HOME RUN 8313Z 15009 -T/E-

TRES CRUCES GALÁN 6929 -T/E-

LAS MARÍAS 8313 PALITO 6247

TRES CRUCES CARDAN 1065

La gran 7943, de enorme consistencia y sobresalientes números.

Madre de productos muy destacados con distintos padres.

Por primera vez ofrecemos embriones suyos con Sorpresa, vea un hijo sobresaliente de esa combinación en el video.

	PN	PD	AM	L&C	PF	CE	AOB	GD	GC	GI
DEP	-0,69	5,48	7,43	10,17	12,58	-0,01	-0,81	0,86	1,58	0,15
PREC	0,93	0,89	0,82		0,78	0,79	0,69	0,64	0,65	0,67
RANK	7	47	2	4	40	84	93	13	6	59

ERBRA Primavera 2023

IR A OFERTA ON-LINE

INVITA:




Azucena, hija de la 7943 y madre de Patricia, lote 2 de Gen 24'.



Agustina, hija de la 7943, Campeona Vaq. Menor Palermo 22'.



LOTE 21B  LINK A VIDEO

QUILPO 1955 ACORAZADO TE "CORBETA" X MUNDIAL

5 EMBRIONES CON GARANTÍA DE 2 PREÑECES

RP	FN	REG	ADN	PN	PD	PA
1955	18/09/2019	Definitivo	E15601	37 kg.	324 kg.	684 kg.

TRES CRUCES DON AURELIO 7754 T/E "RAUCHO"

POZO 4552 HOME RUN "ROSENDO"

SIGUIMAN 2229 RAUCHO "ACORAZADO"

QUILPO 1693 ROSENDO

LA CIÉNAGA 1307 YACARÉ

QUILPO 416 D. ERNESTO

Gran Campeón Hembra ExpoBra 2022.

Donante joven número 1 de Quilpo, madre de Caymán (CIALE).

Destacada calidad racial, volumen corporal y ancho posterior.

	PN	PD	AM	L&C	PF	CE	AOB	GD	GC	GI
DEP	1,09	10,82	6,63	12,05	34,08	1,65	1,49	0,83	0,62	0,1
PREC	0,83	0,79	0,69		0,7	0,67	0,68	0,64	0,65	0,67
RANK	93	10	3	1	1	4	43	14	33	73

ERBRA Primavera 2023

IR A OFERTA ON-LINE



Galeón, hermano completo



Caymán, hijo



SAN ALEJO

LOTE 21C



LINK A VIDEO

SAN ALEJO 5796 RED DYNASTY YACARÉ -T/E- "GAVIOTA" X NANDO

5 EMBRIONES CON GARANTÍA DE 2 PREÑECES

RP	FN	REG	ADN	PN	PD	PA
5796	13/04/2017	Definitivo	E16910	50 kg.	235 kg.	655 kg.

CX CHIEF ADVANTAGE 143/L

LA DICHA 4803 CUATRERO "YACARÉ"

TJR RED DYNASTY 198/A ET

SAN ALEJO 3829 YACARÉ GAUCHO

CX MS EXCALIBURS POWER 198/P

SAN ALEJO 2771 GAUCHO

"Gaviota" es actualmente una de las donantes de mejor producción dentro de la Cabaña y madre de la nueva generación de donantes de San Alejo.

Produjo en los últimos dos años los principales exponentes de la Cabaña. Muchas de sus crías fueron "Cabezas de remate" en el circuito de remates de San Alejo 2023 y 2024.

Es para resaltar su volumen, calidad racial, largo corporal y estructura.

	PN	PD	AM	L&C	PF	CE	AOB	GD	GC	GI
DEP	2,96	20,77	0,35	10,73	36,5	0,88	3,51	-0,02	-0,21	0,13
PREC	0,85	0,81	0,6		0,54	0,52	0,38	0,35	0,35	0,37
RANK	99	1	95	3	1	24	17	94	96	65

ERBRA Primavera 2023

IR A OFERTA ON-LINE

INVITA:



San Alejo 6299 "Gardenia", hija y participante del remate Gen 2024.



San Alejo 6221 "Begonia", hija y nueva generación de donantes en la Cabaña.



LOTE 22A  LINK A VIDEO

QUILPO 1745 ACORAZADO TE X CAYENNE

5 EMBRIONES CON GARANTÍA DE 2 PREÑECES

RP	FN	REG	ADN	PN	PD	PA
1745	03/08/2016	Definitivo	E16998	36 Kg.	235 Kg.	

TRES CRUCES DON AURELIO 7754 -T/E-

QUILPO 393 CARDENAL "YUPANQUI"

**SIGUIMAN 2229 RAUCHO
"ACORAZADO"**

**QUILPO 497 YUPANQUI
"DALILA"**

LA CIÉNAGA 1307 YACARÉ

QUILPO 151 SANSÓN

Gran volumen corporal y ancho posterior, con un frame 4.

Donante de mejor presente en Quilpo Norte.

Destacada precocidad y fertilidad.

	PN	PD	AM	L&C	PF	CE	AOB	GD	GC	GI
DEP	0,56	6,77	6,42	9,8	20,22	1,61	2,49	0,3	-0,01	0,19
PREC	0,86	0,82	0,74		0,7	0,64	0,63	0,6	0,6	0,62
RANK	79	34	3	5	12	4	28	52	91	40

ERBRA Primavera 2023

IR A OFERTA ON-LINE



Libertad, hermana completa, GCH ExpoBra 2018.



Cayenne.



LOTE 22B  LINK A VIDEO

CURA MALAL 203 CEIBO CORDOBÉS -T/E- "GOLONDRINA" X SORPRESA

5 EMBRIONES CON GARANTÍA DE 2 PREÑECES

RP	FN	REG	ADN	PN	PD	PA
203	25/10/2011	Definitivo	N180399	40 kg.	205 kg.	610 kg.

EL CARMEN YC898 RED STAR

SAN ALEJO YC265 CORDOBÉS

EL CARMEN 1117 CEIBO

SAN ALEJO 3383 CORDOBÉS AGUAPEY

EL CARMEN YC218 OURO

SAN ALEJO C2795 AGUAPEY

Madre de San Alejo 666 "Petroleo", uno de los toros padres mas importantes de la raza aportados por la Cabaña.

Es segunda generación de donantes y actualmente se incorporaron hijas de ella, a nuestro plantel de donantes, convirtiéndose en tercera generación.

Mucha profundidad y un imponente tren posterior, acompañado de femineidad y calidad racial.

	PN	PD	AM	L&C	PF	CE	AOB	GD	GC	GI
DEP	2,3	9,28	2,42	7,06	18,48	0,66	0,11	0,1	0,23	-0,01
PREC	0,79	0,71	0,54		0,48	0,48	0,36	0,33	0,32	0,33
RANK	99	16	73	29	16	37	82	87	75	89

ERBRA Primavera 2023

IR A OFERTA ON-LINE



San Alejo 666 "Petroleo", hijo y uno de los toros padres mas importantes de la Cabaña.



San Alejo 6039 "Tacuarita", hija y tercer generacion de donantes.



LOTE 22C



LINK A VIDEO

TRES CRUCES GALÁN 7229 TE X CAMBIAZO o SORPRESA

5 EMBRIONES CON GARANTÍA DE 2 PREÑECES

RP	FN	REG	ADN	PN	PD	PA
7229	03/03/2014	Definitivo	E17295	44 kg.	169 kg.	660 kg.

LAS LILAS 7033-F M. MAUÁ G2 "DIPLOMÁTICO"

TARAGÜÍ Y2240 "DON ERNESTO"

**TRES CRUCES DIPLOMÁTICO 7894 -T/E-
"GALÁN"**

TRES CRUCES DON ERNESTO 3939

TRES CRUCES DON ERNESTO 3925 -T/E-

CRUCES Y981

Donante que ya se posiciona entre las líderes en Tres Cruces, con un pedigree muy atractivo, Galán en la 3939 (madre de Don Ciriaco).

Acebuzada y con excelente línea inferior, ha producido crías destacadas con muchos padres diferentes.

En esta ocasión se ofrecen embriones a elección entre Sorpresa y Cambiazo, ambas combinaciones con muy buenos resultados logrados.

	PN	PD	AM	L&C	PF	CE	AOB	GD	GC	GI
DEP	1,05	10,01	1,21	6,22	16,84	0,98	6,64	1,1	0,2	0,37
PREC	0,9	0,86	0,8		0,71	0,71	0,57	0,52	0,52	0,55
RANK	92	13	89	46	21	19	3	7	78	10

ERBRA Primavera 2023

IR A OFERTA ON-LINE

INVITA:



Sauce, RGCM Virasoro 23', hijo de la 7229 con Sorpresa.



Hijas de la 7229 con Cambiazo, Carola y Corina (lote 8).




GEN COLORADO



Quilpo Norte



SAN ALEJO



TRES CRUCES

www.gencolorado.com.ar